

Polo per l'inclusione sociale

Periodo: annualità 2004, 2005, 2006, 2007

Tab. 1: Strutture e Tipologie di accoglienza del Polo per l'inclusione sociale

Struttura		Tipologie di accoglienza	Capienze		
			Siast	Pronte Accoglienze (non Siast)	Totali per macro strutture
Albergo Popolare		Accoglienza Breve	63	-	151
		Accoglienza Lunga	21	-	
		Pronta Accoglienza	-	40	
		Mini alloggi	27	-	
Strutture Convenzionate	S. Paolino	Centro di Accoglienza	12	-	137
		Ord. 474 / 05	-	12	
	S. Lucia	Centro di Accoglienza	14 (7) ¹	-	
		Ord. 474 / 05	-	14 (11) ¹	
	S.M. Rovezzano	Centro di Accoglienza	24	-	
		Pronto Intervento Sociale	-	(2)	
	Arcobaleno	Centro di Accoglienza	16	-	
	Oasi	Centro di Accoglienza	17	-	
	S. Caterina	Centro di Accoglienza	8	-	
	S. Paolino "Casa Anziani"	Centro di Accoglienza	20	-	
Foresterie del Fuligno		Casa Albergo Mameli	24	-	72
		Mini Alloggi	48	-	
Totali			294	66	360

¹ La quota 14 è comprensiva del numero potenziale dei minori che la struttura può accogliere mentre la quota tra parentesi è quella delle donne singole o con minori.

Tab. 2: N° utenti totali per annualità e sesso

Annualità 2004 - 2007	Sesso				Totali
	F		M		
Utenti accolti nel 2004	217	19,25%	910	80,75%	1127
Utenti accolti nel 2005	208	18,06%	944	81,94%	1152
Utenti accolti nel 2006	213	19,15%	899	80,85%	1112
Utenti accolti nel 2007	190	18,03%	864	81,97%	1054

Tab. 3: N° utenti totali per annualità e nazionalità (italiani / stranieri).

Annualità 2004 - 2007	nazionalità				Totali
	Italiani		stranieri		
Utenti accolti nel 2004	394	34,96%	733	65,04%	1127
Utenti accolti nel 2005	424	36,81%	728	63,19%	1152
Utenti accolti nel 2006	480	43,17%	632	56,83%	1112
Utenti accolti nel 2007	438	41,56%	616	58,44%	1054

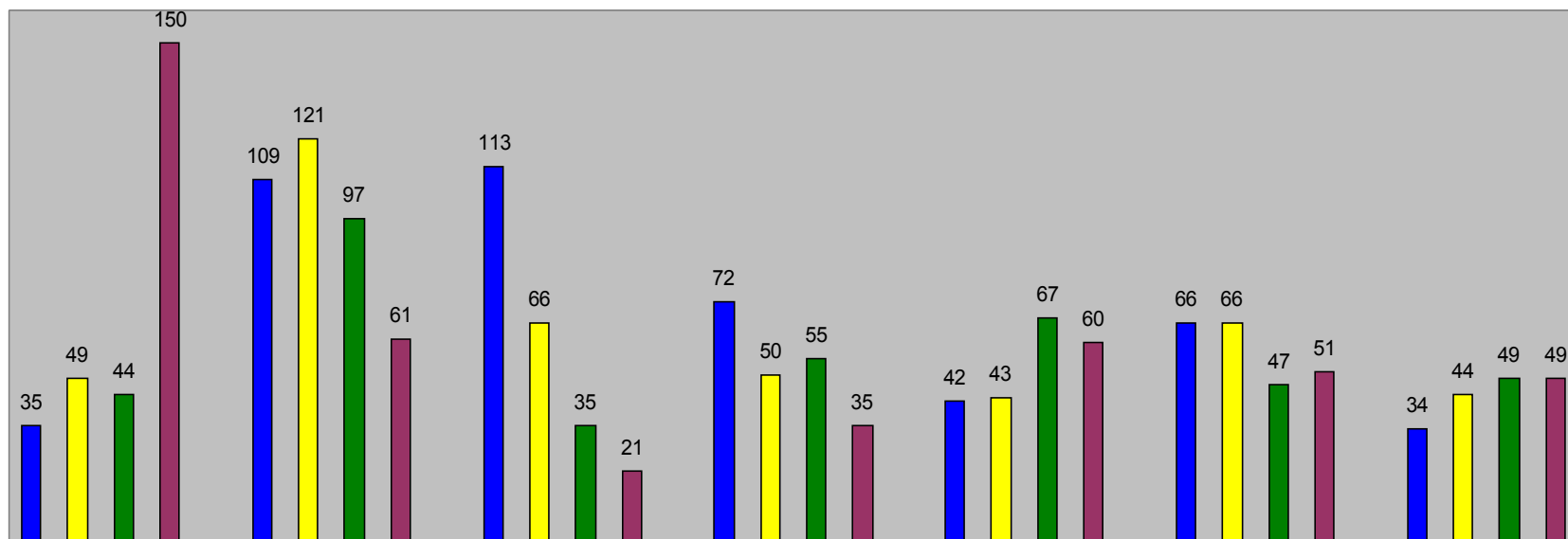
Tab. 4. Ripartizione numerica delle presenze delle prime 7 nazionalità sempre rilevate nel periodo 2004 – 2007 esclusa l'Italia.

Nazionalità	Valore	Anno
Romania	35	2004
	49	2005
	44	2006
	150	2007
Marocco	109	2004
	121	2005
	97	2006
	61	2007
Somalia	113	2004
	66	2005
	35	2006
	21	2007
Algeria	72	2004
	50	2005
	55	2006
	35	2007
Eritrea	42	2004
	43	2005
	67	2006
	60	2007
Albania	66	2004
	66	2005
	47	2006
	51	2007
Tunisia	34	2004
	44	2005
	49	2006
	49	2007

Tab. 5. Ripartizione numerica delle fasce d'età nel periodo 2004 – 2007 suddivise per anno e nazionalità.

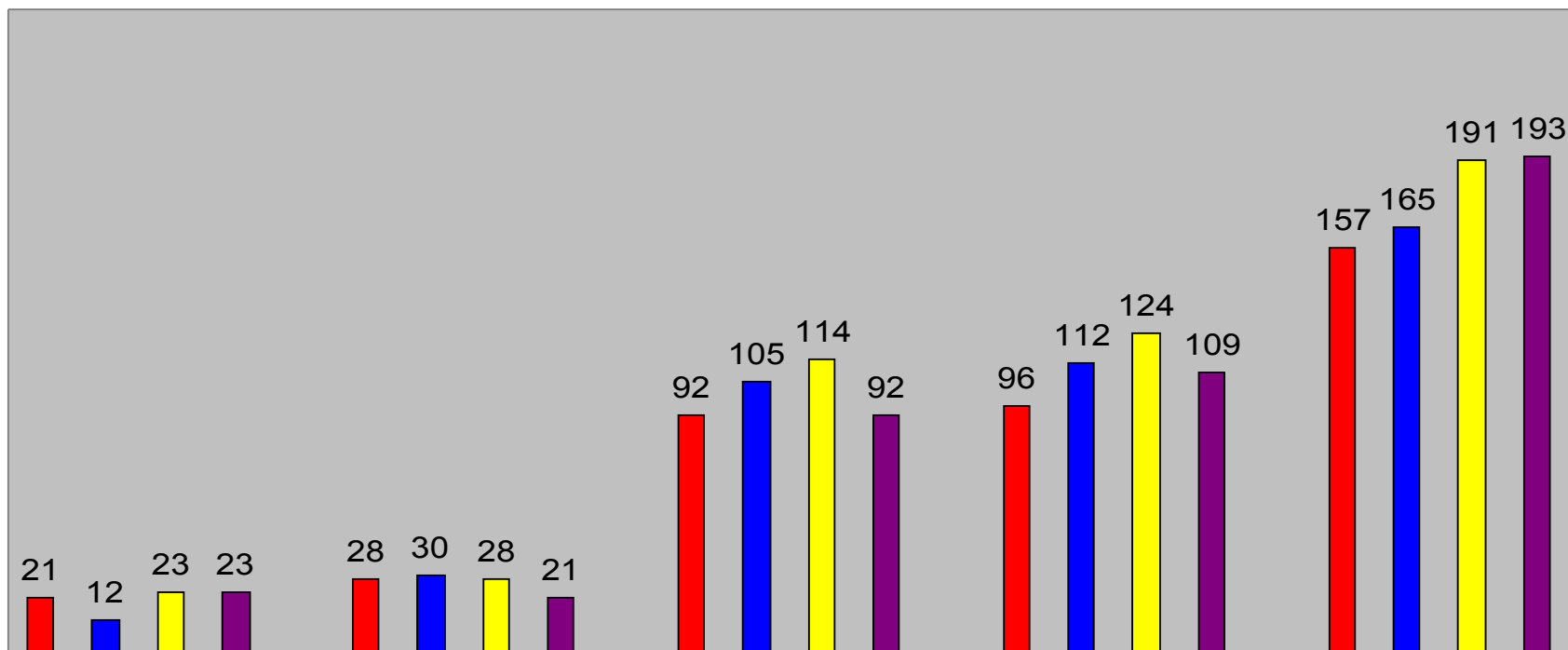
Italiani				Stranieri			
< 18	21	2004	5,33%	< 18	74	2004	10,10%
	12	2005	2,83%		99	2005	13,60%
	23	2006	4,79%		88	2006	13,92%
	23	2007	5,25%		62	2007	10,06%
18 - 29	28	2004	7,11%	18 - 29	183	2004	24,97%
	30	2005	7,08%		182	2005	25,00%
	28	2006	5,83%		180	2006	28,48%
	21	2007	4,79%		155	2007	25,16%
30 - 39	92	2004	23,35%	30 - 39	257	2004	35,06%
	105	2005	24,76%		214	2005	29,40%
	114	2006	23,75%		178	2006	28,16%
	92	2007	21,00%		192	2007	31,17%
40 - 49	96	2004	24,37%	40 - 49	157	2004	21,42%
	112	2005	26,42%		152	2005	20,88%
	124	2006	25,83%		118	2006	18,67%
	109	2007	24,89%		132	2007	21,43%
oltre 50	157	2004	39,85%	oltre 50	62	2004	8,46%
	165	2005	38,92%		81	2005	11,13%
	191	2006	39,79%		68	2006	10,76%
	193	2007	44,06%		75	2007	12,18%

Grafico 1 Ripartizione numerica delle presenze delle prime 7 nazionalità sempre rilevate nel periodo 2004 – 2007 esclusa l'Italia.



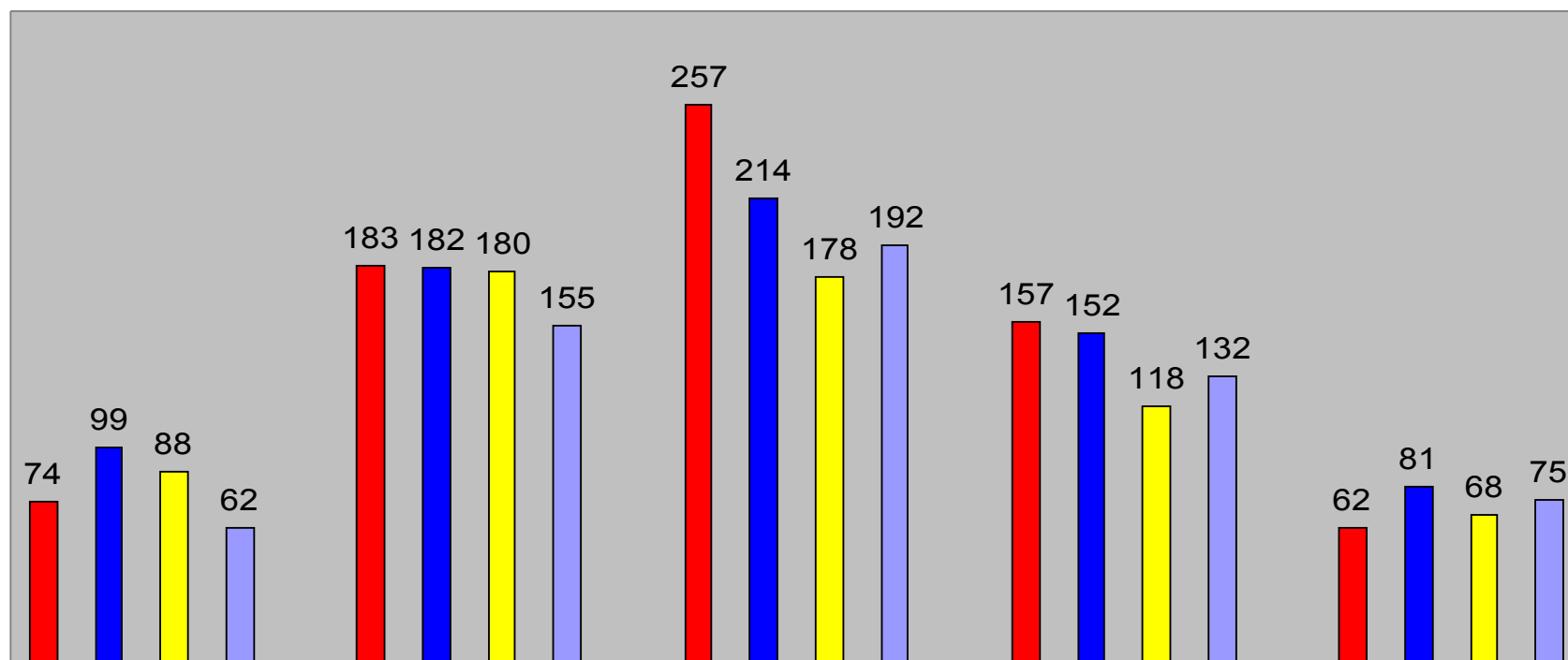
Romania	Marocco	Somalia	Algeria	Eritrea	Albania	Tunisia
□2004 □2005 □2006 □2007						

Grafico 2 Ripartizione numerica delle presenze degli utenti italiani suddivisi per fasce d'età rilevate nel periodo 2004 – 2007



< 18	18 - 29	30 - 39	40 - 49	Oltre 50
□ 2004 □ 2005 □ 2006 □ 2007				

Grafico 3 Ripartizione numerica delle presenze degli utenti stranieri suddivisi per fasce d'età rilevate nel periodo 2004 – 2007



< 18	18 - 29	30 - 39	40 - 49	Oltre 50
□ 2004 □ 2005 □ 2006 □ 2007				

Tab. 6. Ripartizione numerica del numero degli interventi di accoglienza per anno e per struttura.

Struttura	Tipologia	Capienza	Conteggi presenze nelle singole strutture			
			2004	2005	2006	2007
Albergo Popolare	Accoglienza Breve	63	185	155	173	177
	Accoglienza Lunga (da 10/06)	21	-	-	8	19
	Mini Alloggi (SiaSt)	27	22	20	18	23
	Pronta Accoglienza	40	680	735	732	642
	Pronto Intervento Sociale	3	16	21	20	34
S. Paolino	C. p. Accoglienza (SiaSt)	12	55	37	30	26
	Pronta Accoglienza (fino a 03/07/06) Ord. 474 / 05 (dal 04/07/06)	12	76	194	114	28
S. Lucia	C. p. Accoglienza (SiaSt)	14	51	37	31	21
	Ordinanza 474 / 05	14	24	41	40	34
S.M. Rovezzano	C. p. Accoglienza (SiaSt)	24	54	71	55	44
	Pronto Intervento Sociale	(2)	12	30	31	30
Arcobaleno	C. p. Accoglienza (SiaSt)	16	39	24	27	28
Oasi	C. p. Accoglienza (SiaSt)	17	21	26	29	31
S. Caterina	C. p. Accoglienza (SiaSt)	8	19	14	18	9
S.P. Solidarietà	C. p. Accoglienza (SiaSt)	20	14	23	22	25
Foresterie del Fuligno	Camere (SiaSt fino al 30/09/07)	(22)	38	32	47	27
	C. Albergo Mameli (SiaSt)	24	29	25	25	26
	Mini Alloggi (SiaSt)	48	65	74	73	64
Totali		360	1400⁵	1559⁵	1522⁵	1288⁵

⁵ La discrepanza delle somme totali rilevate rispetto ai dati reali annuali riportati nella Tabella 2, è dovuto al fatto che un certo n. di Utenti sono transitati, nel corso degli anni presi in esame, o in più strutture o semplicemente hanno seguito prima il percorso della Pronta Accoglienza e poi quello dei SiaSt o viceversa. Il Database che è stato utilizzato, distingue tutti i singoli movimenti per tipologie o struttura (discriminante principale), pur trattandosi dello stesso individuo.

Tab. 7. Indicatori della permanenza media ripartiti per anno e per struttura.

Struttura	Tipologia	Permanenza max	Permanenza media ⁶			
			2004	2005	2006	2007
Albergo Popolare	Accoglienza Breve (Siast)	3+3 mm.	3,51 mm.	5,11 mm.	4.77 mm.	4.60 mm
	Accoglienza Lunga (Siast)	12+12 mm.	/	/	6.00 mm.	14.10 mm
	Mini Alloggi (Siast)	Conc. rin.	9,76 aa.	10,50 aa.	9.46 aa.	9.86 aa
	Pronta Accoglienza	15 gg.	10,32 gg.	10,27 gg.	10.41 gg.	10.96 gg
	Pronto Intervento Sociale	3 gg.	5,65 gg.	8,67 gg.	8.67 gg.	4.92 gg
S. Paolino	C. p. Accoglienza (Siast)	3+3 mm.	4,76 mm.	5,04 mm.	5.13 mm.	6.61 mm
	Ord. 474 / 05 (dal 04/07/06)	3+3 mm.	14,70 gg.	14,56gg.	3.45 mm.	4.93 mm
S. Lucia	C. p. Accoglienza (Siast)	6+3 mm.	7,88 mm.	5,39 mm.	5.69 mm.	7.12 mm
	Ordinanza 474 / 05	3+3 mm.	3,70 mm.	5,87 mm.	4.44 mm.	5.68 mm
S.M. Rovezzano	C. p. Accoglienza (Siast)	6+3 mm.	8,84 mm.	5,38 mm.	7.66 mm.	11.29 mm
	Pronto Intervento Sociale	3 gg.	4,00 gg.	4,78 gg.	4.00 gg.	5.74 gg
Arcobaleno	C. p. Accoglienza (Siast)	18 mm.	9,04 mm.	13,02 mm.	18.97 mm.	11.94 mm
Oasi	C. p. Accoglienza (Siast)	24 mm.	24,02 mm.	11,69 mm.	22.39 mm.	17.12 mm
S. Caterina	C. p. Accoglienza (Siast)	3+3 mm.	7,79 mm.	8,82 mm.	8.84 mm.	13.56 mm
S.P. Solidarietà	C. p. Accoglienza (Siast)	24 mm.	10,85 mm.	14,70 mm.	20.09 mm.	25.02 mm
Foresterie del Fuligno	Camere (Siast)	12+6 mm.	12,61 mm.	15,50 mm.	9.90 mm.	11.47 mm
	C. Albergo Mameli (Siast)	24+12 mm.	32,63 mm.	37,19 mm.	41.35 mm.	47.04 mm
	Mini Alloggi (Siast)	24 mm.	20,02 mm.	16,78 mm.	13.15 mm.	19.59 mm

⁶ È l'indicatore di *permanenza media* calcolato dalla media delle *permanenze* riferite agli utenti ospitati negli anni in esame. Per il calcolo in mesi di tale media si è considerata la cifra di 30.42 gg. su base annuale. Le singole permanenze sono state calcolate dalla differenza tra la data dell'ultima proroga (anche se ancora non scaduta nel caso di utenti tutt'ora ospitati, o già scaduta nel caso di utenti dimessi nel periodo in esame) e la data di inserimento in struttura (che rimane invariata anche se vengono accordate proroghe).

Nel caso della Pronta Accoglienza dell'Albergo Popolare, le singole *permanenze* (dalle quali si è ricavata la media) sono state calcolate dalla differenza tra data ingresso e data di uscita di tutte le istruttorie aperte nel corso dell'anno in esame.

Nel caso degli Utenti dei Mini Alloggi dell'Albergo Popolare, le rispettive medie di permanenza sono state calcolate considerando i rispettivi rinnovi di concessione, alcuni dei quali si protraggono ben oltre l'anno in esame.

Nel caso degli Ospiti Storici dell'Albergo Popolare, le rispettive medie di permanenza sono state calcolate al 31/12 dell'anno in esame.

Questo dato è da confrontare con le permanenze max. (riportate nella tabella di cui sopra) previste dal Regolamento Interno dell'Albergo Popolare e dalle Convenzioni in essere tra il Comune di Firenze e le singole Strutture private.

Tab. 8 N° utenti totali del quadriennio 2004 – 2007 ripartiti per nazionalità

Grado di permanenza degli Utenti ospitati	Nazionalità		Totali
	Italiani	Stranieri	
Utenti ospitati nel corso di un'annualità	539	1377	1916
Utenti ospitati nel corso di un biennio anche non consecutivo	236	373	609
Utenti ospitati nel corso di un triennio anche non consecutivo	108	109	217
Utenti sempre presenti nel quadriennio 04/05/06/07	103	62	165
Totali	986	1921	2907⁸

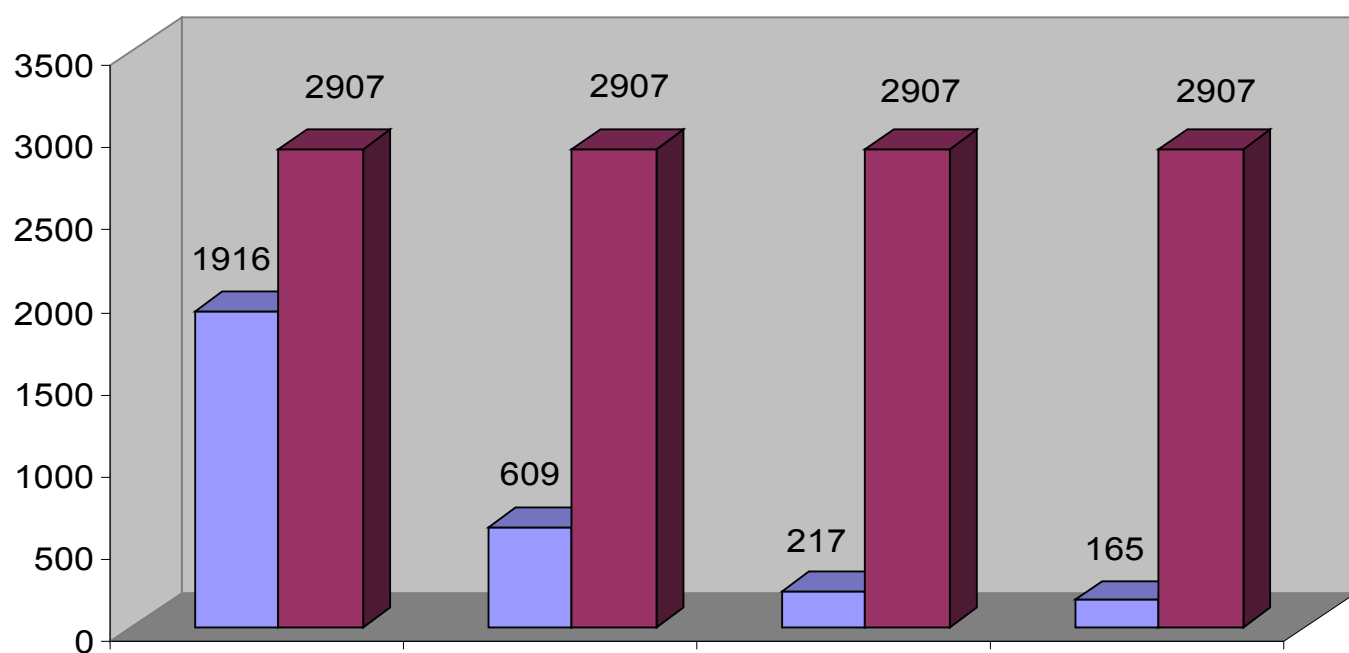
Tab. 9 N° utenti totali del quadriennio 2004 – 2007 ripartiti per sesso.

Grado di permanenza degli Utenti ospitati	Sesso		Totali
	F	M	
Utenti ospitati nel corso di un'annualità	325	1591	1916
Utenti ospitati nel corso di un biennio anche non consecutivo	146	463	609
Utenti ospitati nel corso di un triennio anche non consecutivo	41	176	217
Utenti sempre presenti nel quadriennio 04/05/06/07	25	140	165
Totali	537	2370	2907

L'età media dei 2907 utenti è 39 anni.

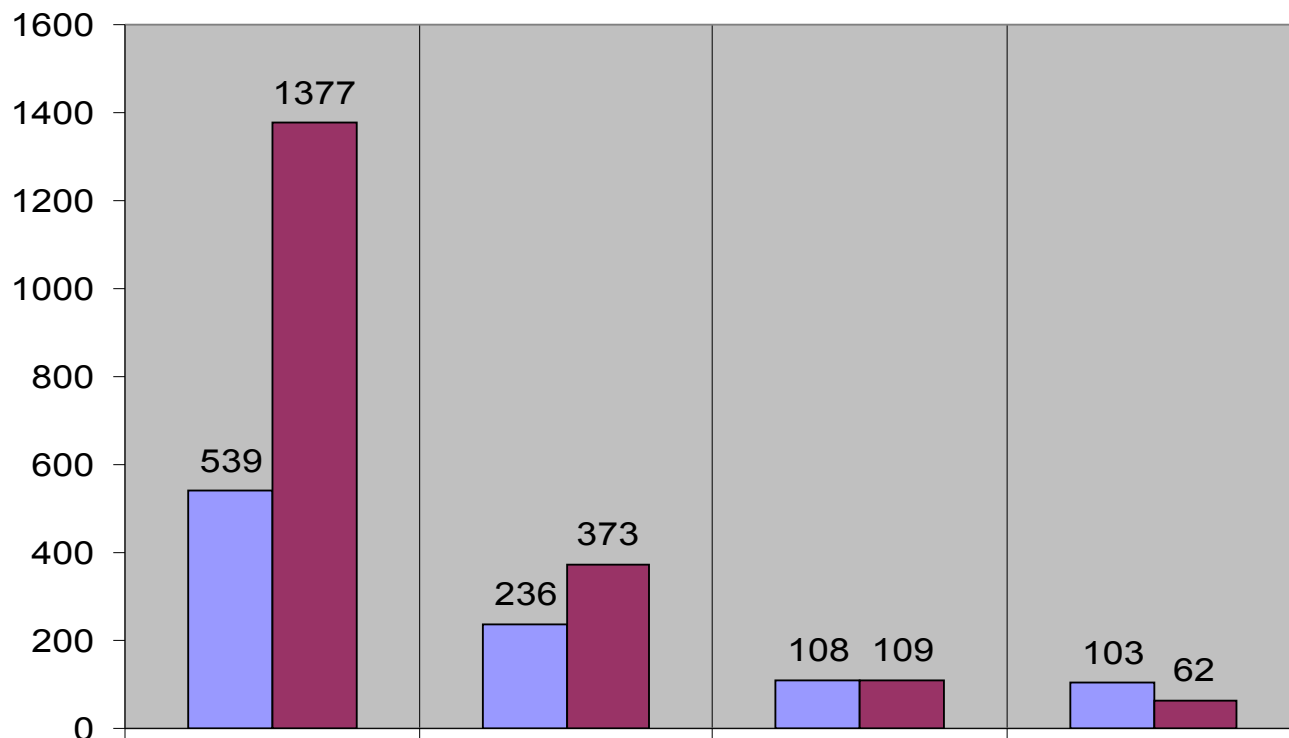
⁸ è conteggio nominale degli utenti accolti almeno una volta in una qualunque tipologia di accoglienza (esclusa Accoglienza Invernale o ex Emergenza Freddo trattandosi di progetto periodico) nell'ambito delle strutture componenti o comunque riconducibili al Polo per la Marginalità nel quadriennio 04/05/06/07.

Grafico 4: Ripartizione numerica del grado di permanenza degli utenti ospitati nell'arco del quadriennio 2004, 2005, 2006, 2007.



Periodo di permanenza	Almeno 1 anno	Almeno 2 anni anche non consecutivi	Almeno 3 anni anche non consecutivi	Tutto il quadriennio
Confronto su totale	1916 su 2907	609 su 2907	217 su 2907	165 su 2907
	65,91%	20,95%	7,46%	5,68%

Grafico 5: Ripartizione numerica del grado di permanenza e della nazionalità degli utenti ospitati nell'arco del quadriennio 2004, 2005, 2006, 2007.



Nazionalità	Italiani	Stranieri	Italiani	Stranieri	Italiani	Stranieri	Italiani	Stranieri
Periodo di permanenza	Almeno 1 anno anche non consecutivo		Almeno 2 anni anche non consecutivi		Almeno 3 anni anche non consecutivi		Tutto il quadriennio	
Totali	1916		609		217		165	

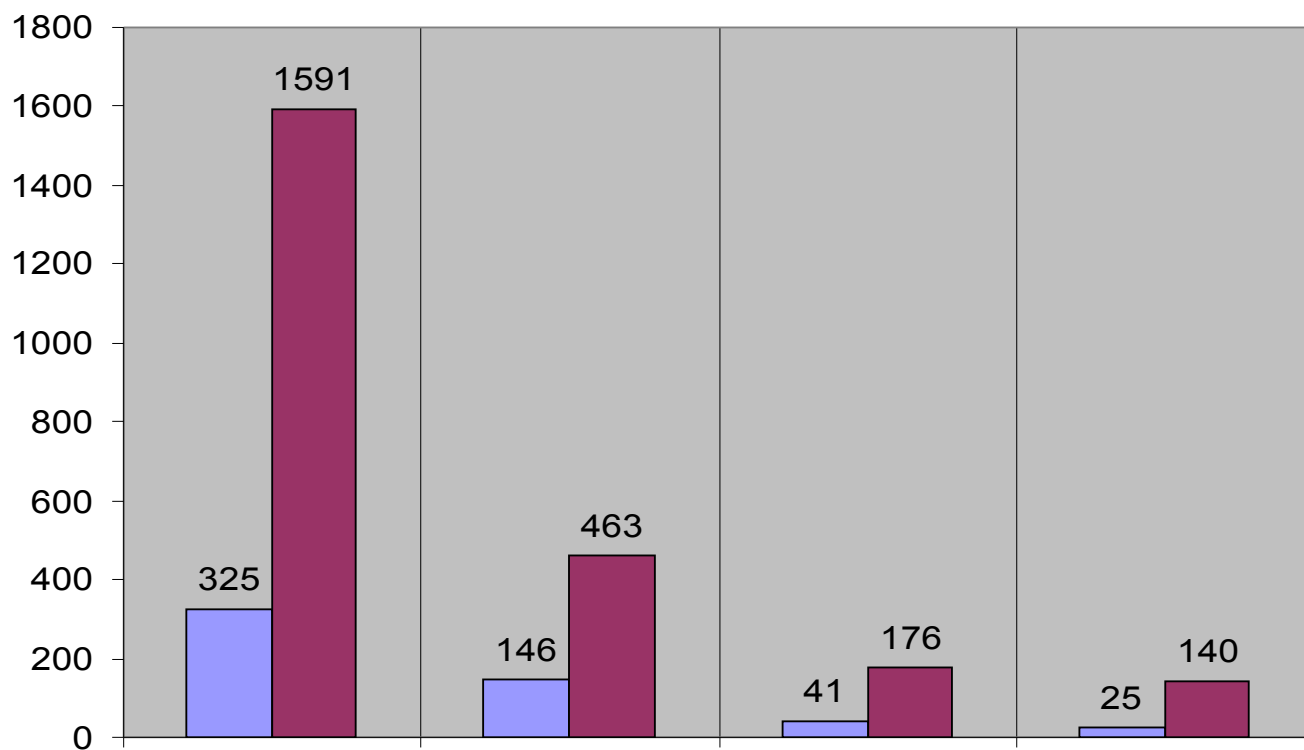
Italiani

Stranieri

1 anno	539	54,67%	1 anno	1377	71,68%
2 anni	236	23,94%	2 anni	373	19,42%
3 anni	108	10,95%	3 anni	109	5,67%
4 anni	103	10,45%	4 anni	62	3,23%

Grafico 6: Ripartizione numerica del grado di permanenza e del sesso degli utenti ospitati nell'arco del

quadriennio 2004, 2005, 2006, 2007.



Sesso	F	M	F	M	F	M	F	M
Periodo di permanenza	Almeno 1 anno		Almeno 2 anni anche non consecutivi		Almeno 3 anni anche non consecutivi		Tutto il quadriennio	
Totali	1916		609		217		165	

Donne

Uomini

1 anno	325	60,52%	1 anno	1591	67,13%
2 anni	146	27,19%	2 anni	463	19,54%
3 anni	41	7,64%	3 anni	176	7,43%
4 anni	25	4,66%	4 anni	140	5,91%

Tab. 10: N° utenti totali del quadriennio 2004 – 2007 ripartiti per Macro area e Tipologia d'ingresso.

Macro Area	Tipologia di ingresso	Valori	
Socio - Economica	Disoccupato / Incapace di lavorare	2191	88,23%
	Occupato bisognoso di sostegno economico	185	
Socio - Sanitaria	Dipendenze da sostanze e alcool	109	7,91%
	Problemi di salute mentale	57	
	Disabile / Malattia invalidante	47	
Relazioni Sociali	Detenzione alternativa	29	3,04%
	Solitudine / Anomia	53	
Relazioni Familiari	Privo di familiari di riferimento	13	0,82%
	Problemi di convivenza / Litigiosità	9	

Tab. 11. Ripartizione numerica per anno degli interventi Siasl nel quadriennio 2004 – 2007.

Anno	Italiani	Stranieri	Conteggi
2004			
Siasl 1	126	111	237
Siasl 2	34	32	66
Siasl 3	17	9	26
Siasl 4	33	14	47
Siasl 5	43	39	82
Totali	253	205	458⁷
2005			
Siasl 1	115	112	227
Siasl 2	35	69	104
Siasl 3	18	11	29
Siasl 4	30	16	46
Siasl 5	53	70	123
Totali	251	278	529⁷
2006			
Siasl 1	119	78	197
Siasl 2	43	77	120
Siasl 3	13	8	21
Siasl 4	40	25	65
Siasl 5	59	78	137
Totali	274	266	540⁷
2007			
Siasl 1	159	59	218
Siasl 2	49	66	115
Siasl 3	18	6	24
Siasl 4	34	17	51
Siasl 5	68	64	132
Totali	328	212	540⁷

Tab. 12. Ripartizione incidenza italiani stranieri per Siasst nel quadriennio 2004 – 2007.

Siasst 1					
	italiani		stranieri		
2004	126	53,16%	111	46,84%	237
2005	115	50,66%	112	49,34%	227
2006	119	60,41%	78	39,59%	197
2007	159	72,94%	59	27,06%	218
	519	59,04%	360	40,96%	879
Siasst 2					
	italiani		stranieri		
2004	34	51,52%	32	48,48%	66
2005	35	33,65%	69	66,35%	104
2006	13	61,90%	8	38,10%	21
2007	49	42,61%	66	57,39%	115
	131	42,81%	175	57,19%	306
Siasst 3					
	italiani		stranieri		
2004	17	65,38%	9	34,62%	26
2005	18	62,07%	11	37,93%	29
2006	13	61,90%	8	38,10%	21
2007	18	75,00%	6	25,00%	24
	66	66,00%	34	34,00%	100
Siasst 4					
	italiani		stranieri		
2004	33	70,21%	14	29,79%	47
2005	30	65,22%	16	34,78%	46
2006	40	61,54%	25	38,46%	65
2007	34	66,67%	17	33,33%	51
	137	65,55%	72	34,45%	209
Siasst 5					
	italiani		stranieri		
2004	43	52,44%	39	47,56%	82
2005	53	43,09%	70	56,91%	123
2006	59	43,07%	78	56,93%	137
2007	68	51,52%	64	48,48%	132
	223	47,05%	251	52,95%	474